

Bohnenkamp

■ ■ ■ Moving Professionals

KOKYBĖS
GARANTIJA



Padangos žemės ūkio technikai

Padangos traktoriams, kombainams ir prikabinamajai technikai. Sudvejintų ratų sistemos STARCO GS.



BENDROVĖ "BOHNENKAMP" –
OFICIALI ĮMONIŲ ATSTOVĖ

BKT

STARCO

TITAN **ВОЛТАЙР
ПРОМ**

DEESTONE KENDA



www.bohnenkamp.lt

Padangos priekaboms ir puspriekabėms



Dydis	PR/LI	Protektorius	TL/TT	57 07562+	mm	mm	kg	km/h	bar
9"									
6.00-9	6PR	DELI S-369	TR 13	325637					
12"									
7.00-12	6PR	BKT AW-702	TL	291390	665	185	825	30	3.40
7.00-12	6PR	BKT AS-504	TL	291529	683	200	690	30	2.50
7.00-12	4PR/88A8	BKT AS-504	TL	350202	683	200	560	40	1.70
10.0/80-12	10PR/120A8	DELI S-316	TL	325859	708	252	1400	40	3.90
10.0/80-12	10PR/126A6/121A	BKT AW-702	TL	357355	710	264	1700	30	5.40
10.0/80-12	10PR/126A6	BKT AW-909	TL	379050	710	264	1700	30	5.40
14"									
9.5L-14SL	8PR/111D	BKT I-1	TL	458939	735	240	1090	65	3.00
11L-14SL	8PR	BKT I-1	TL	022572	753	256	1120	65	2.50
14.5"									
200/60-14.5	10PR	BKT RIB-774	TL	022565	610	210	950	40	5.00
200/60-14.5	14PR	BKT SL-441	TL	022568	610	210	1150	40	7.00
24X8.00-14.5	10PR	KENDA K401	TL	331904	616	198	950	16	5.10
30X11.5-14.5	20PR/150A8	DELCORA GSP	TL	376783	710	300	3350	40	8.00
15"									
6.70-15	6PR	BKT I-1	TT	355450	710	172	730	65	3.00
7.60-15SL	10PR/109D 109D	BKT I-1	TT	459127	734	193	1030	65	4.30
9.5L-15		BKT Farm Highway Special LR-F	TL	022570	766	245	1215	100	4.10
9.5L-15	12PR/117D	BKT I-1	TL	490786	765	241	1285	65	3.90
9.5L-15	8PR	KENDA K401	TL	282060	732	218	1120	16	3.00
10.00-15	8PR	BKT Farm Highway Special LR-D	TL	022569	853	274	1800	100	4.10
11L-15	10PR	KENDA K401	TL	282077	780	268	1320	16	3.00
11L-15SL	12PR	BKT I-1	TL	022573	770	270	1450	65	3.60
11L-15	128J	BKT Farm Highway Special LR-F	TL	448763	777	279	1800	100	6.20
12.5L-15SL	12PR	BKT I-1	TL	022574	820	310	1750	65	3.60
12.5L-15	12PR/127B	DURAMAX I-1	TL	442365	823	318	1750	50	3.60
12.5L-15	134J	BKT Farm Highway Special LR-F	TL	448770	815	317	2120	100	6.20
31X13.50-15	12PR	BKT Flotation RIB Imp	TL	020908	780	360	1600	50	5.20
15.3"									
10.0/75-15.3	12PR	BKT AW-702	TL	022558	760	274	1700	40	4.70
10.0/75-15.3	12PR	BKT AW-909	TL	022561	760	274	1700	40	4.70
10.0/75-15.3	22PR	BKT AW-702	TL	021724	760	274	2300	40	7.10
11.5/80-15.3	12PR	BKT AW-909	TL	022562	844	297	2180	40	4.10
11.5/80-15.3	16PR	BKT AW-909	TL	022563	844	297	2575	40	5.40
12.5/80-15.3	14PR	BKT AW-909	TL	022564	885	312	2650	40	4.30
260/70-15.3	126A8/114A8	BKT Farm 2000	TL	022550	775	265	1180	40	3.60
300/80-15.3	132A8/120A8	BKT Farm 2000	TL	022551	890	300	1400	40	2.80
260/75-15.3(10.0/75-15.3)	10PR/123A8/120B	STARCO AW	TL	375885	780	280	1550	40	3.90
260/75-15.3(10.0/75-15.3)	14PR/130A8/127B	STARCO AW	TL	375892	780	280	1900	40	5.50
300/80-15.3(11.5/80-15.3)	10PR/131A8	STARCO AW	TL	375908	870	290	1950	40	3.50
300/80-15.3(11.5/80-15.3)	14PR/139A8/136B	STARCO AW	TL	375915	870	292	2430	40	4.80



DELI S-369



BKT AW-702



BKT AS-504



BKT AW-909



BKT I-1



BKT RIB-774/ Flotation RIB Imp

Padangos priekaboms ir puspriekabėms



Dydis	PR/LI	Protektorius	TL/TT	57 07562+	mm	mm	kg	km/h	bar
15.3"									
10.0/75-15.3	10PR/123A8	BKT AW-909 V-Line	TL	298467	760	274	1550	40	5.00
10.0/75-15.3	10PR	BKT AW-702	TL	312019	760	258	1550	40	5.00
10.0/75-15.3	14PR/136A6	BKT AW-702	TL	371054	760	274	2240	30	7.10
10.0/75-15.3	14PR/136A6	BKT AW-909	TL	387369	760	274	2240	30	7.10
10.0/75-15.3	18PR/142A6	BKT AW-909 V-Line	TL	312026	760	274	2650	30	7.10
10.0/75-15.3	18PR/138A8	BKT AW-702	TL	313573	760	274	2360	40	7.10
11.5/80-15.3	10PR/137A6/131A	BKT AW-702	TL	385440	844	297	2300	30	3.40
11.5/80-15.3	18PR/145A8	BKT AW-702	TL	350004	760	274	2900	40	7.10
11.5/80-15.3	14PR/145A6/139A	BKT AW-909	TL	387888	844	297	2720	30	4.75
11.5/80-15.3	10PR/137A6/131A	BKT AW-909 V-Line	TL	483627	844	297	2185	30	3.40
11.5/80-15.3	12PR	BKT AW-702	TL	519715	844	297	2575	30	5.60
12.5/80-15.3	14PR/142A8	DELI S-316	TL	325927	889	307	2650	40	4.30
12.5/80-15.3	14PR/142A8	BKT AW-702	TL	350271	885	312	2650	40	5.50
260/75-15.3	14PR/131/119A8	STARCO SG Flotation	TL	375076	780	270	1950	40	5.50
15.5"									
400/60-15.5	14PR/145A8	STARCO AW SG-316	TL	321486	870	396	2900	40	3.60
400/60-15.5	14PR/145A8/132A8	STARCO SG Flotation	TL	270296	896	389	2900	40	3.60
400/60-15.5	14PR/143A8	BKT AW-708	TL	379807	875	405	2725	40	4.90
400/60-15.5	18PR	BKT AW-708	TL	370613	875	405	3450	40	5.80
16"									
10.5/65-16 (260/70-16)	14PR	BKT AW-702	TL	558929	755	274	1900	40	5.30
11L-16SL	12PR	BKT I-1	TT	022575	795	270	1490	65	3.50
12.5L-16	12PR/128A8	BKT I-1	TT	350257	845	310	1800	40	3.60
13.0/55-16	14PR/136A8	BKT AW-702	TL	350325	770	336	2240	40	5.80
13.0/55-16	18PR	BKT AW-702	TL	022559	770	336	2360	40	5.40
14.0/65-16 (355/65-16)	14PR/142A8	DELI SG-316	TL	325910	880	353	2650	40	4.00
14.0/65-16	14PR/148A6	BKT AW-705	TL	374062	870	353	3150	30	5.50
16.1"									
14L-16.1SL	12PR	BKT I-1	TL	010977	935	360	2120	65	3.00
16.5L-16.1SL	10PR/138D	BKT I-1	TL	404431	1025	435	2360	50	2.50
21.5L-16.1SL	14PR/152B	BKT I-1	TL	462714	1130	550	3550	50	2.50
16.5"									
380/55R16.5	150A/150B	BKT AW-711	TL	553672	830	360	3350	40	5.00
17"									
15.0/55-17	14PR/147A6	BKT AW-705	TL	312224	850	391	3075	30	4.90
15.0/55-17	14PR	BKT AW-909 V-Line	TL	291437	850	391	2575	40	4.90
15.0/55-17	18 PR	BKT AW-705	TL	291444	850	391	3250	40	6.50
19.0/45-17	18PR	BKT AW-708	TL	291451	866	491	4000	40	4.50
380/55-17	141A8	BKT AW-09	TL	022557	850	390	1800	40	3.20
500/50-17	18PR/157A8	BKT Flotation 648	TL	021620	945	510	2575	50	4.00
520/50-17	159/147B	STARCO SG Flotation	TL	270586	950	510	4375	50	4.00



BKT SL-441



KENDA K401



DELCORA GSP



DURAMAX I-1



BKT AW-705



BKT AW-708

Padangos priekaboms ir puspriekabėms



Dydis	PR/LI	Protektorius	TL/TT	57 07562+	mm	mm	kg	km/h	bar
17"									
15.0/55-17	10PR/134A8	BKT AW-705	TL	350332	850	391	2120	40	3.50
15.0/55-17	12PR/144A6	BKT AW-705	TL	481661	580	391	2800	30	4.20
19.0/45-17	10PR/144A8	BKT AW-708	TL	350400	866	491	2800	40	3.00
19.0/45-17	14PR/144A8	BKT AW-708	TL	313054	866	491	3350	30	3.90
420/55-17	14SA8	BKT AS-504	TL	451664	910	430	2900	40	3.50
500/50-17	10PR	BKT AW-708	TL	357522	945	500	2500	40	2.00
500/50-17	14PR/155A6	BKT AW-708	TL	370651	945	500	3875	30	3.80
500/50-17	14PR/149A8	BKT Flotation 648	TL	521398	945	510	3250	40	2.80
500/50R17	149D/146E	BKT Ridemax FL-693M	TL	608433	932	503	3250	65	5.00
500/50-17	18PR/157A8	BKT AW-708	TL	350417	945	500	4125	40	4.40
520/50-17	162A8/159B	STARCO AW	TL	336923	970	520	4750	40	4.00
17.5"									
215/75-17.5	16PR	BKT RIB-774	TL	022566	775	220	2650	40	9.00
225/75-17.5	16PR	BKT RIB-774	TL	022567	775	220	2650	40	9.00
18"									
12.5/80-18	14PR/146A8	BKT AW-702	TL	350370	965	308	3000	40	5.50
15.0/70-18	14PR	BKT AW-705	TL	291482	990	391	3150	40	4.90
440/55R18	159A8/B	BKT AW-711	TL	592336	945	410	4375	40	5.00
400/60R18	159A8/B	BKT AW-711	TL	608471	945	394	4375	40	5.50
20"									
16.0/70-20	14PR/160A6	BKT AW-705	TT	388212	1075	418	4500	30	4.80
16.0/70-20	16PR	BKT AW-705	TL	291499	1075	418	4375	40	5.50
500/55-20	12PR/150A8	BKT Flotation 648	TL	524313	1058	508	3350	40	2.40
22.5"									
385/65-22.5	16PR/149E	BKT Flotation 648	TL	291604	1070	400	3250	70	3.50
400/55-22.5	16PR/148B	BKT Flotation 558	TL	291581	1020	405	3150	50	4.00
400/60-22.5	16PR/149E	BKT Flotation 648	TL	291598	1070	400	3250	70	3.50
400/55-22.5	18PR	BKT AW-705	TL	022560	1016	405	3750	40	4.50
500/45-22.5	16PR/154A8	BKT Flotation 558	TL	291635	1045	500	3750	40	3.60
500/50-22.5	16PR/158A8/155B	BKT Flotation 648	TL	291642	1070	500	3875	50	3.00
500/60R22.5	166A8/155D	BKT FL-630	TL	022547	1172	503	6975	10	4.00
500/60R22.5	166A8/155D	BKT FL-630 Ultra	TL	022641	1172	503	6975	10	4.00
550/60-22.5	165/152B	STARCO SG Flotation	TL	269979	1237	541	5150	50	2.80
500/60-22.5	16PR/159B	BKT Flotation 648	TL	291666	1170	500	4375	50	3.20
500/60-22.5	16PR/163A8/159B	BKT V-Line Flotation	TL	291673	1170	500	4000	50	3.20
550/45-22.5	16PR/159A8	BKT Flotation 648	TL	291680	1070	550	3550	70	2.80
550/60-22.5	16PR/163B	BKT RIB-774	TL	291697	1230	550	4875	50	2.80
550/60-22.5	16PR/163B	BKT V-Line Flotation	TL	291703	1230	550	4875	50	2.80
550/60-22.5	20PR	BKT Flotation-648	TL	022556	1240	550	3750	50	3.50
600/50-22.5	16PR/161B	BKT Flotation 648	TL	291710	1170	600	4625	50	2.60
600/55-22.5	16PR/169A8/166B	BKT RIB-774	TL	291727	1230	600	5300	50	2.60
600/55-22.5	16PR/169A8	BKT Flotation 648	TL	291734	1230	600	5300	50	2.60



BKT Farm 2000



BKT FARM Highway Special



BKT AW-711



BKT AW-09



BKT Flotation 558



BKT Flotation 648

Universalios ir patikimos padangos visiems paviršiams



STARCO AW

Padangos STARCO AW buvo sukurtos ir yra gaminamos vadovaujantis žemės ūkio technikos gamintojų standartais. Padangos pasižymi išskirtinėmis eksploatacinėmis savybėmis, o jų naudojimo paskirties spektras yra itin platus.

Standartinis AW protektoriaus raštas buvo patobulintas siekiant pagerinti savaiminio valymosi savybes, o speciali gumos mišinio sudėtis užtikrina ilgesnę padangų eksploatavimo tiek ant minkštų, tiek ant kietų paviršių trukmę.

STARCO AW serijos padangos atitinka aukštus patikimumo ir ilgaamžiškumo standartus, be to, pasižymi puikiu kainos ir kokybės santykiu.

- ▶ Specialus protektoriaus raštas užtikrina mažesnę slėgį į dirvą
- ▶ Didelė keliamoji galia esant nedideliame slėgiui padangose
- ▶ Padangų protektoriaus rašto griovelių profilis patobulintas siekiant puikių savaiminio valymosi savybių
- ▶ Unikali gumos mišinio sudėtis užtikrina ilgą tarnavimo laiką eksploatuojant padangas tiek ant minkštų, tiek ant kietų paviršių
- ▶ Sutvirtintas karkasas užtikrina papildomą atsparumą apkrovoms ir mechaniniams pažeidimams



STARCO SG Flotation

Padangų serija STARCO SG buvo sukurta specialiai eksploatuoti ant minkšto grunto pagrindo ir maksimaliai sumažinti slėgį į gruntą.

Padangos STARCO SG Flotation yra skirtos visų pirma prikabinamajai žemės ūkio technikai - priekaboms, akėčioms, plūgams, be to, gali būti naudojamos nedideliems traktoriams, javų ir pašarų kombainams, nedideliems krautuvams ir t.t.

Padangos STARCO SG Flotation užtikrina didesnę technikos manevringumą, stabilumą ir patikimumą ant įvairių paviršių.

- ▶ Specialus protektoriaus raštas su didele kontakto dėme, kuriam būdingos išskirtinės flotacinės savybės
- ▶ Mažas slėgis į gruntą padeda išvengti dirvos sutankinimo
- ▶ Puikios savaiminio valymosi savybės
- ▶ Puikus sukibimas ant minkšto grunto ir žolės
- ▶ Stabilus ir tolygus judėjimas kietomis dangomis
- ▶ Unikali karkaso konstrukcija užtikrina ilgą tarnavimo laiką



STARCO

Padangos priekaboms ir puspriekabėms



Dydis	PR/LI	Protektorius	TL/TT	57 07562+	mm	mm	kg	km/h	bar
22.5"									
500/45R22.5	149D/146E	BKT Ridemax FL-693M	TL	608440	1022	503	3000	65	4.00
550/45-22.5	159/147A8	STARCO SG Flotation	TL	335728	1080	545	4375	40	2.80
550/45-22.5	20PR/166A8	BKT Flotation 648	TL	513850	1070	550	5300	40	4.00
550/60-22.5	16PR	BKT Flotation 648	TL	367859	1240	550	5450	40	2.80
550/60-22.5	18PR	BKT Flotation 648	TL	582375	1240	550	5800	40	3.20
560/60R22.5	161D	BKT FL-630 Super STBT	TL	608334	1244	543	4625	65	4.00
560/60R22.5	165D	BKT Ridemax FL-693M	TL	608457	1244	543	5150	65	5.00
560/45R22.5	163A8/152D	BKT FL-630 Plus	TL	291826	1076	543	3550	65	4.00
560/60R22.5	161D/172A8	BKT FL-630 Plus	TL	291833	1244	543	4625	65	4.00
560/45R22.5	163A8	BKT FL-639	TL	450933	1076	543	4875	40	4.00
560/60R22.5	161D	BKT Ridemax FL-693	TL	483610	1244	543	4625	65	4.00
600/50-22.5	12PR/156B	BKT Flotation 648	TL	350462	1170	600	4000	50	2.00
600/50R22.5	170A8/159D	BKT FL-630	TL	308739	1172	611	4375	65	4.00
600/50R22.5	159D/156E	BKT Ridemax FL-693M	TL	595238	1172	611	4375	65	4.00
600/50R22.5	170A8/159D	BKT FL-639	TL	572451	1172	611	4375	65	4.00
600/55-22.5	12PR	BKT Flotation 648	TL	558875	1230	600	5600	40	2.00
650/55R22.5	167D	BKT FL-635	TL	608327	1287	645	5450	65	4.00
700/40-22.5	16PR/162B	BKT Flotation 648	TL	291741	1170	700	4750	50	2.20
700/50-22.5	12PR/168A8	BKT Flotation 648	TL	350493	1170	700	5600	40	1.70
700/50-22.5	16PR/170B	BKT Flotation 648	TL	291758	1270	700	6000	50	2.40
710/40R22.5	172A8	BKT FL-630	TL	448558	1140	727	4625	65	4.00
710/40R22.5	172A8	BKT FL-639	TL	562155	1140	727	6300	40	4.00
26"									
750/65R26	171A8/B	BKT Agrimax Teris	TL	608310	1636	764	6150	40	3.20
26.5"									
600/55-26.5	12PR/165A8	BKT Flotation 648	TL	313412	1354	600	5150	40	2.00
600/55-26.5	16PR/170A8	BKT Flotation 648	TL	291765	1354	600	6000	40	2.60
600/55R26.5	176A8/165D	BKT FL-630 Ultra	TL	022548	1333	611	7100	40	4.00
600/55R26.5	176A8/165D	BKT FL-630	TL	385297	1333	611	7100	40	4.00
650/55R26.5	180A8/169D	BKT FL-630 Ultra	TL	460789	1389	645	5800	65	4.00
700/50-26.5	16PR/170B	BKT Flotation 648	TL	291772	1340	700	6000	50	2.40
710/50R26.5	170D	BKT Ridemax FL-693M	TL	020884	1383	727	8160	40	4.00
710/50R26.5	181A8/170D	BKT FL-630	TL	378336	1383	687	6000	65	4.00
750/45R26.5	170D	BKT FL-630 Plus	TL	588339	1349	754	6000	65	4.00
800/45R26.5	184A8/174D	BKT FL-630 Plus	TL	022546	1393	788	9000	40	4.00
800/45-26.5	16PR/173B	BKT Flotation 648	TL	291789	1340	800	6500	50	2.20
30.5"									
710/50R30.5	173D	BKT Ridemax FL-693M	TL	591759	1485	727	6500	65	4.00
750/60R30.5	181D	BKT Ridemax FL-693M	TL	604251	1675	754	8250	65	4.00
850/50R30.5	182D	BKT Ridemax FL-693M	TL	608464	1625	862	8500	65	4.00
32"									
30.5LR32	181B	BKT Ridemax FL-690	TL	564142	1800	790	8250	50	3.00



BKT FL-630/ FL-630 Ultra



BKT FL-635



BKT FL-639



BKT Ridemax FL-690



BKT Ridemax FL-693M



BKT Agrimax Teris

Padangos traktoriams ir kombainams



Dydis	PR/LI	Protektorius	TL/TT	57 07562+	mm	mm	kg	km/h	bar
8"									
4.80/4.00-8	4PR	DELI S-247	TL	325767	412	115	155	16	2.10
12"									
4.00-12	4PR	BKT TF-9090	TT	522456	530	112	200	40	3.40
4.00-12	6PR	BKT TF-9090	TT	522463	530	112	250	40	5.10
5-12	4PR	BKT TR-128	TT	022552	545	127	220	30	2.40
6.00-12	4PR	BKT TR-128	TT	022553	635	160	325	30	1.80
6.00-12	6PR	BKT TR-128	TT	022554	635	160	400	30	2.60
6.00-12	6PR	BKT TR-171	TL	020898	635	160	400	30	2.60
6.5/80-12	4PR	BKT AS-504	TL	291505	588	163	545	40	3.10
6.5/80-12	6PR	BKT AS-504	TT	291512	588	163	710	40	3.60
11.0/65-12	8PR/114A8	BKT AS-504	TL	370309	700	273	1180	40	2.90
23X8.50-12	6PR	DEESTONE D405	TL	327129	574	213	650	15	2.20
23X10.50-12	6PR	DEESTONE D405	TL	327143	591	241	925	25	2.20
26X12.00-12	8PR/113A8	STARCO AS Loader	TL	380209	654	318	1150	40	2.10
14"									
6-14	4PR	BKT TR-126	TT	290522	655	157	300	30	2.00
7-14	4PR	BKT TR-126	TT	370330	690	170	375	30	1.80
15"									
5.00-15	6PR	BKT TF-9090	TT	022555	655	140	475	30	3.70
5.00-15	6PR/90A8	BKT AS-504	TT	291536	657	140	600	40	4.80
6.5/80-15	8PR	BKT AS-505	TL	350240	663	163	1060	30	6.30
7.5L-15	8PR/113/100A6	BKT AS-504	TL	445571	765	210	1150	30	3.70
15.3"									
11.5/80-15.3	18PR/145A8	BKT AW-909	TL	543116	844	297	2900	40	7.10
16"									
7-16	4PR/75A6	BKT TR-144	TT	370408	740	183	387	30	1.60
7.50-16	8PR	BKT AS-504	TL	291574	803	214	1215	40	4.15
8-16	6PR	BKT TR-144	TT	370439	785	200	615	30	1.90
9.5-16	6PR	BKT TR-144	TT	022549	850	245	710	30	2.10
17"									
15.0/55-17	10PR/141A6	BKT AS-504	TL	312217	890	380	2575	30	3.60
15.0/55-17	14PR/141A6	BKT AS-504	TL	313856	890	380	2575	30	3.60
19.0/45-17	14PR/148A8	BKT AS-504	TL	382012	865	465	3150	40	3.80
18"									
8-18	6PR	BKT TR-144	TT	370514	840	200	670	30	1.90
10.5/80-18	10PR/134A8 134A8	BKT AS-504	TL	350356	907	274	2120	40	4.70
12.5/80-18	12PR/142A8	BKT AS-504	TL	350387	987	308	2650	30	3.70
12.5/80-18	16PR/154A6/150A8	BKT AS-504	TL	603971	987	308	3150	40	4.90



DELI S-247



BKT TR-126



BKT TR-128



BKT TR-144



BKT TR-171



BKT TF-9090



BKT AW-909



BKT AS-504



BKT AS-505



STARCO AS Loader



DEESTONE D405

Padangos traktoriams ir kombainams



Dydis	PR/LI	Protektorius	TL/TT	57 07562+	mm	mm	kg	km/h	bar
20"									
8.3-20	6PR/96A6	BKT TR-144	TT	352565	890	211	710	30	2.40
280/85R20	112B	BKT Agrimax RT-855	TL	482903	984	292	1120	50	1.60
320/85R20	119A/B	BKT Agrimax RT-855	TL	477985	1052	329	1360	40	1.60
22"									
9.5-22	6PR	BKT TR-144	TT	290638	1000	245	900	30	2.20
22.5"									
580/65R22.5	166D	BKT FL-630 Super	TL	608341	1326	577	5300	65	4.00
24"									
8.3-24	6PR	BKT TR-135	TT	290645	995	211	800	30	2.40
9.5-24	6PR/106A6	BKT TR-135	TT	489018	1056	232	950	30	2.10
9.5-24	8PR/112A6	BKT TR-135	TT	290652	1056	232	1120	30	2.80
11.2-24	8PR/116A6	BKT TR-135	TT	290713	1105	284	1250	30	2.40
12.4-24	8PR	BKT TR-135	TT	290720	1160	315	1450	30	2.30
12.4-24	12PR	BKT TR-135	TT	409450	1160	315	2140	30	3.50
14.9-24	8PR	BKT TR-135	TT	290751	1265	378	1800	30	1.80
16.9-24	8PR	BKT TR-135	TT	290768	1335	429	2060	30	1.70
280/85R24	115A8	BKT Agrimax RT-855	TL	290256	1086	292	1120	50	1.60
320/85R24	122B	BKT Agrimax RT-855	TL	290263	1154	329	1360	50	1.60
340/85R24	125A8	BKT Agrimax RT-855	TL	290270	1188	353	1500	50	1.60
380/85R24	131B	BKT Agrimax RT-855	TL	290287	1256	380	1800	50	1.60
380/70R24	125A8/122B	BKT Agrimax RT-765	TL	290126	1190	385	1500	50	1.60
420/70R24	130A8	BKT Agrimax RT-765	TL	290133	1245	425	1750	50	1.60
420/85R24	137A8/B	BKT Agrimax RT-855	TL	426846	1324	438	2300	40	1.60
440/65R24	138A8/135D	BKT Agrimax RT-657	TL	605487	1182	441	2360	40	2.40
460/70R24 (17.5LR24)	149B/152A8	BKT RT-747	TL	292021	1258	450	3250	50	3.20
26"									
14.9-26	8PR/129A6	BKT TR-135	TT	375243	1315	375	1850	30	1.80
16.9-26	10PR/137A6	BKT TR-135	TT	395241	1380	430	2300	30	2.00
23.1-26	12PR	BKT TR-135	TL	290805	1585	587	3650	30	1.70
28L-26	12PR/154A6	BKT TR-390	TL	482798	1560	714	3750	30	1.40
28LR26	176A8/173B	BKT Ridemax FL-690	TL	548289	1590	719	7100	40	2.80
420/85R26	135A/B	BKT RT-857 R-1	TL	608235	1374	438	2180	40	1.60
460/85R26	143A8/B	BKT RT-857 R-1	TL	608242	1442	465	2725	40	1.60
620/75R26	166A8/B	BKT Agrimax Teris	TL	608297	1590	625	5300	40	3.20
26.5"									
600/55R26.5	165D	BKT FL-630 Super	TL	608365	1333	611	5150	65	4.00
650/55R26.5	169D	BKT FL-630 Super	TL	608372	1389	645	5800	65	4.00
650/65R26.5	174D	BKT FL-630 Super	TL	608396	1519	645	6700	65	4.00
750/60R26.5	180D	BKT FL-630 Super	TL	608402	1574	754	8000	65	4.00
28"									
280/85R28	118A8/115B	BKT Agrimax RT-855	TL	290294	1187	292	1215	50	1.60
380/70R28	127A8	BKT Agrimax RT-765	TL	290164	1290	385	1600	50	1.60
420/70R28	133A8	BKT Agrimax RT-765	TL	290171	1340	425	1900	50	1.60
480/70R28	140B	BKT Agrimax RT-765	TL	290188	1420	485	2300	50	1.60
540/65R28	152A8/149D	BKT Agrimax RT-657	TL	290034	1445	546	3250	65	2.40



BKT TR-135



BKT RT-747



BKT TR-390



BKT RT-857 R-1



BKT FL-630 Super



BKT Ridemax FL-690

Padangos traktoriams ir kombainams



Dydis	PR/LI	Protektorius	TL/TT	57 07562+	mm	mm	kg	km/h	bar
28"									
11.2-28	8PR	BKT TR-135	TT	290812	1205	284	1320	30	2.40
12.4-28	8PR	BKT TR-135	TT	290829	1260	325	1550	30	2.30
13.6-28	8PR	BKT TR-135	TT	290836	1310	345	1650	30	2.00
14.9-28	8 PR	BKT TR-135	TT	290843	1365	378	1900	30	1.80
14.9-28	12PR/138A6	BKT TR-135	TT	384429	1365	378	2360	30	2.60
320/85R28	124A8/B	BKT Agrimax RT-855	TL	290300	1255	329	1450	50	1.60
380/85R28	133A8	BKT Agrimax RT-855	TL	290324	1357	380	1900	50	1.60
420/85R28	139A8/B	BKT Agrimax RT-855	TL	290331	1425	438	2240	50	1.60
600/65R28	157A8/154D	BKT Agrimax RT-657	TL	381190	1491	611	4125	40	2.40
IF600/70R28	164D	BKT Agrimax Force	TL	582399	1551	603	5000	65	2.40
30"									
14.9-30	8PR/131A6	BKT TR-135	TT	531366	1415	378	1950	30	1.80
16.9-30	8PR	BKT TR-135	TT	290874	1485	429	2300	30	1.70
16.9-30	14PR/150A6	BKT TR-135	TT	426822	1485	429	3350	30	2.60
480/70R30	141A8/B	BKT Agrimax RT-765	TL	290195	1475	485	2360	50	1.60
380/85R30	135A8/135B	BKT Agrimax RT-855	TL	290348	1408	380	2000	50	1.60
420/70R30	134A8/B	BKT Agrimax RT-765	TL	483597	1398	418	2120	40	1.60
420/85R30	140A/B	BKT Agrimax RT-855	TL	290355	1475	438	2500	50	1.60
460/85R30	145A8/142B	BKT Agrimax RT-855	TL	290362	1540	485	2900	40	1.60
540/65R30	150D/153A8	BKT Agrimax RT-657	TL	365770	1464	530	3350	65	2.40
600/70R30	152A8/152B	BKT Agrimax RT-765	TL	367507	1602	591	3550	40	1.60
IF600/70R30	165D	BKT Agrimax Force	TL	582412	1602	603	5150	65	2.40
IF600/70R30	165D/162	BKT Agrimax Sirio HS	TL	593814	1602	603	5150	65	2.40
620/75R30	168A8/168B	BKT Agrimax Teris	TL	507774	1710	625	5600	40	3.20
IF710/60R30	168D	BKT Agrimax Force	TL	582405	1614	708	5600	65	2.40
30.5"									
650/65R30.5	176D	BKT FL-630 Super	TL	608419	1621	645	7100	65	4.00
750/60R30.5	181D	BKT FL-630 Super	TL	608426	1675	754	8250	65	4.00
32"									
12.4-32	8PR	BKT TR-135	TT	290935	1360	325	1650	30	2.20
24.5-32	12PR	BKT TR-137	TL	290942	1805	622	4375	30	1.70
30.5L-32	12PR	BKT TR-137	TL	290959	1830	770	4750	30	1.40
320/85R32	126A8	BKT Agrimax RT-855	TL	290379	1357	329	1550	50	1.60
650/75R32	172/172A8	BKT Agrimax Teris	TL	404486	1789	655	6300	40	3.20
800/65R32	178A8/175B	BKT Agrimax Teris	TL	379128	1853	818	7500	40	3.20
900/60R32	181A8/178B	BKT Agrimax Teris	TL	371078	1893	886	8250	40	3.20
1050/50R32	184A8/181B	BKT Agrimax Teris	TL	384313	1893	1059	9000	40	3.20
1050/50R32	184A8/181B	BKT RT-600	TL	587806	1863	1059	9000	40	3.20
34"									
420/85R34	142A8/B	BKT Agrimax RT-855	TL	290393	1578	438	2650	40	1.60
460/85R34	147A8/B	BKT Agrimax RT-855	TL	290409	1646	475	3075	40	1.60
520/70R34	148A8/B	BKT Agrimax RT-765	TL	290218	1640	525	2900	50	1.60
540/65R34	152D/155A8	BKT Agrimax RT-657	TL	365794	1566	530	3550	65	2.40
600/65R34	160A8/157D	BKT Agrimax RT-657	TL	384276	1644	611	4125	65	2.40
600/70R34	163A8/160D	BKT Agrimax Fortis	TL	444086	1704	611	4500	65	2.40



BKT TR-137



BKT RT-600



BKT Agrimax Teris



BKT Agrimax RT-657



BKT Agrimax RT-765



BKT Agrimax RT-855

Padangos traktoriams ir kombainams



Dydis	PR/LI	Protektorius	TL/TT	57 07562+	mm	mm	kg	km/h	bar
34"									
IF600/70R34	167D	BKT Agrimax Force	TL	582504	1704	603	5450	65	2.40
IF650/65R34	161D	BKT Agrimax Force	TL	582498	1710	650	4625	65	1.60
IF710/60R34	170B	BKT Agrimax Force	TL	582481	1716	708	6000	65	2.40
36"									
9.5-36	10PR/122A6	BKT TR-135	TT	566597	1360	235	1500	30	3.50
13.6-36	8PR	BKT TR-135	TT	291000	1515	345	1950	30	2.10
340/85R36	132A8/129B	BKT Agrimax RT-855	TL	290423	1492	353	1850	50	1.60
38"									
20.8-38	12PR/156A6	BKT TR-135	TT	291062	1835	530	4000	30	2.00
340/85R38	133A8/130B	BKT Agrimax RT-855	TL	290430	1543	353	1900	50	1.60
380/85R38	139B	BKT Agrimax RT-855	TL	480169	1611	380	2430	40	1.60
VF380/85R38	161D	BKT Agrimax Spargo	TL	022540	1602	380	4625	10-65	3.20
420/85R38	144A8	BKT Agrimax RT-855	TL	290447	1679	438	2575	50	1.60
460/85R38	149A8	BKT Agrimax RT-855	TL	290454	1747	475	3000	50	1.60
480/70R38	145A8/142B	BKT Agrimax RT-765	TL	290225	1670	485	2650	50	1.60
520/70R38	150A8/147B	BKT Agrimax RT-765	TL	290232	1745	525	3075	50	1.60
520/85R38 (20.8R38)	155A8/155B	BKT Agrimax RT-855	TL	290461	1849	516	3875	40	1.60
580/70R38	155A8/B	BKT Agrimax RT-765	TL	290249	1830	585	3550	50	1.60
600/65R38	162A8/159D	BKT Agrimax RT-657	TL	384283	1745	611	4375	65	2.40
650/65R38	166A8/163D	BKT Agrimax RT-657	TL	290041	1845	645	4875	65	2.40
650/85R38	176A8/173D	BKT Agrimax Fortis	TL	365824	2071	675	6500	65	2.40
710/70R38	166A8/166B	BKT Agrimax RT-765	TL	293752	1930	720	5300	50	1.60
710/70R38	171D/168E	BKT Agrimax Sirio	TL	608198	1959	716	6150	65	2.40
800/70R38	181A8/178D	BKT Agrimax Fortis	TL	457628	2085	798	7500	65	2.40
IF900/60R38	184D	BKT Agrimax Force	TL	582511	2045	916	9000	65	2.40
42"									
9.5-42	10PR/125A6	BKT TR-135	TT	438146	1510	246	1650	30	3.50
480/80R42	151A8/151B	BKT Agrimax RT-855	TL	290478	1835	479	3450	50	1.60
520/85R42	157A8/B	BKT Agrimax RT-855	TL	290485	1951	516	4125	50	1.60
620/70R42	160A8/160B	BKT Agrimax RT-765	TL	360034	1935	625	4500	40	1.60
650/65R42	168A8/165D	BKT Agrimax RT-657	TL	367514	1913	645	5150	65	2.40
710/70R42	173A8/173B	BKT Agrimax RT-765	TL	359847	2061	716	6500	40	2.40
IF710/70R42	179D	BKT Agrimax Force	TL	582528	2061	716	7750	65	2.40
710/75R42	175D/172E	BKT Agrimax Fortis	TL	448190	2133	716	6900	65	2.40
IF710/75R42	181D	BKT Agrimax Force	TL	582535	2133	716	8250	65	2.40
IF900/60R42	186D	BKT Agrimax Force	TL	514109	2147	890	9500	65	2.40
44"									
230/95R44	134A8	BKT Agrimax RT-955	TL	371672	1556	238	2120	40	4.00
270/95R44	142A8/B	BKT Agrimax RT-955	TL	481265	1632	265	2650	40	4.00
46"									
340/85R46	150A8/B	BKT Agrimax RT-955	TL	574813	1746	353	3350	40	3.60
420/80R46	162A2/151D	BKT Agrimax RT-855	TL	608204	1840	418	3450	65	2.40
480/80R46	158A8/158B	BKT Agrimax RT-855	TL	365831	1936	479	4250	40	2.40
480/80R46	164A8/B	BKT Agrimax RT-855	TL	608273	1936	479	5000	40	3.20
520/85R46	173A8/B	BKT Agrimax RT-855	TL	608280	2052	516	6500	40	4.00
520/85R46	158A8	BKT Agrimax RT-855	TL	515373	2052	516	4250	40	1.60
620/70R46	162A8	BKT Agrimax RT-765	TL	458915	2036	625	4750	40	1.60
VF380/90R46	173D	BKT Agrimax Spargo	TL	582559	1852	390	6500	65	4.40
50"									
VF380/105R50	179D	BKT Agrimax Spargo	TL	582566	2050	400	7750	65	4.40
480/80R50 (18.4R50)	159A8/159B	BKT Agrimax RT-855	TL	373546	2036	479	4375	40	2.40

Radialinės BKT Agrimax padangos pagal IF ir VF technologiją



AGRIMAX FORCE
RADIAL 'IF' TECHNOLOGY TIRES

Didžiausia jėga kokybiškiausiai dirvožemio priežiūrai!

BKT padangos pagal IF technologiją - tai aukščiausios eksploatacine prasme kokybės padangos ir pažangus BKT kompanijos atsakymas didelio galingumo (daugiau nei 250 a.g.) traktorių savininkų poreikiams.

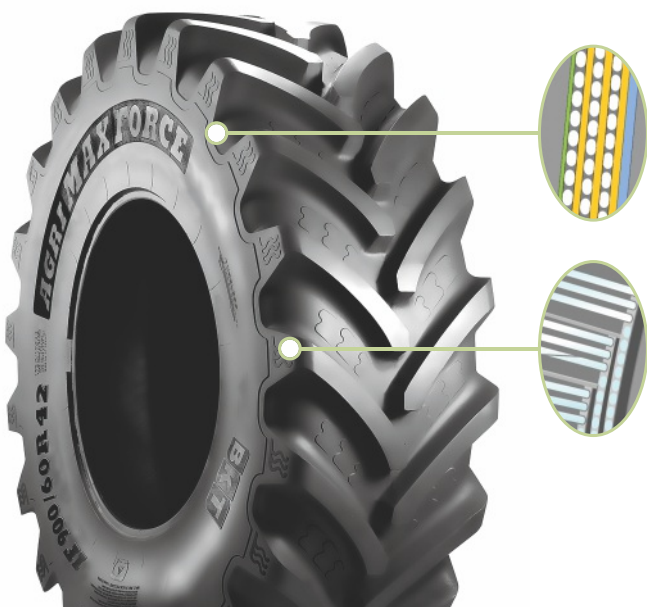
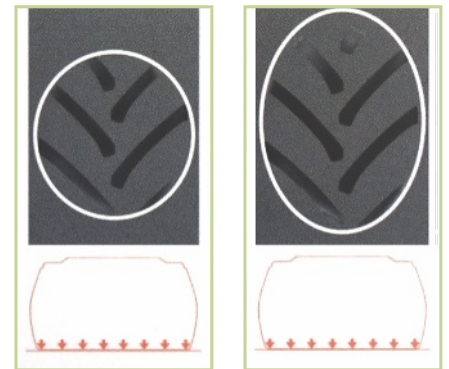
IF technologija padangos karkaso struktūroje sujungia technines naujoves, užtikrinančias didžiausią šonų lankstumą, su padidintu sukibimo plotu, eksploatuojant sumažinto slėgio režime.

Visa tai padangai padeda atlaikyti ir tolygiai paskirstyti didelius apkrovimus, mažiausiai suslėgti dirvą.

Padidintas sukibimo plotas

BKT padangos pagal IF technologiją užtikrina geresnį sukibimą su dirva.

Didelio sukibimo ploto pastovumas ir tolygus slėgio į dirvą paskirstymas - puikius BKT padangų pagal IF technologiją flotacinių savybių pagrindas.



Pažangios technologijos

Poliesterio naudojimas daugiasluoksniame karkaso konstrukcijoje suteikia padangai puikų atsparumą dideliems apkrovimams, garantuojantį ilgalaikį tarnavimą sumažinto slėgio darbo sąlygomis.

Be to, IF technologija pašalina padangos įlinkimo efektą, atsirandantį ilgą laiką technikai stovint su didele apkrova.

BKT

Padangos purkštuvams



Dydis	PR/LI	Protektorius	TL/TT	57 07562+	mm	mm	kg	km/h	bar
20"									
12.4-20	8PR	BKT TR-135	TT	022541	1075	325	1250	30	2.10
26"									
16.9-26	12PR	BKT TR-135	TT	022542	1380	430	2500	30	2.30
28"									
14.9-28	14PR	BKT TR-135	TT	022543	1365	378	2430	30	2.90
210/95R28	116A8/B	BKT Agrimax RT-955	TL	608266	1111	214	1250	40	2.40
32"									
230/95R32 (9.5R32)	128A8/128B	BKT Agrimax RT-955	TL	365787	1251	238	1800	40	4.00
270/95R32	136A8/136B	BKT Agrimax RT-955	TL	290492	1340	290	2000	50	3.60
36"									
12.4-36	12PR	BKT TR-135	TT	022544	1465	325	2180	30	3.50
230/95R36 (9.5R36)	130A8/130B	BKT Agrimax RT-955	TL	365800	1352	238	1900	40	4.00
270/95R36 (11.2R36)	139A8/139B	BKT Agrimax RT-955	TL	365817	1428	275	2430	40	4.00
320/85R36	128B	BKT Agrimax RT-855	TL	290416	1458	329	1650	50	1.60
38"									
12.4-38	14PR	BKT TR-135	TT	022545	1525	315	2360	30	3.70
270/95R38	140B	BKT Agrimax RT-955	TL	371085	1479	265	2500	40	4.00
320/85R38	143B/143A8	BKT Agrimax RT-855	TL	493121	1509	319	2725	50	3.60
42"									
320/90R42	139B	BKT Agrimax RT-945	TL	561608	1643	319	2430	40	2.40
46"									
270/95R46 (11.2R46)		BKT Agrimax RT-955	TL	549514	1683	275	2725	40	4.00
300/95R46	148A8/B	BKT Agrimax RT-955	TL	352596	1738	305	3150	40	2.80
320/90R46	146A8/B	BKT Agrimax RT-945	TL	608259	1744	319	3000	40	3.20
380/90R46	159A8/B	BKT Agrimax RT-945	TL	290508	1850	390	3875	40	2.80
48"									
230/95R48	136A8/B	BKT Agrimax RT-955	TL	313177	1656	238	2240	40	4.00
270/95R48	144A/B	BKT Agrimax RT-955	TL	290515	1750	290	2800	40	3.60
340/85R48	152A8/B	BKT Agrimax RT-955	TL	392141	1797	353	3550	40	4.00
50"									
320/90R50	150A8/B	BKT Agrimax RT-945	TL	551500	1846	319	3350	40	3.60
380/90R50		BKT Agrimax RT-945	TL	514130	1954	380	3450	40	2.40
52"									
300/95R52	151A8/151B	BKT Agrimax RT-955	TL	394411	1891	305	3450	40	4.00
54"									
270/95R54 (11.2R54)	146A8/B	BKT Agrimax RT-955	TL	384665	1885	265	3000	40	
320/90R54	155A8/B	BKT Agrimax RT-945	TL	456720	1948	319	3875	50	2.40
380/90R54	158A8/B	BKT Agrimax RT-945	TL	588063	2056	380	4250	40	3.20



BKT AGRIMAX RT-945



BKT AGRIMAX RT-955



Radialinės padangos BKT Agrimax - patikimos laukuose, komfortiškos keliuose



BKT Agrimax RT-657

65-os serijos BKT padangos pasižymi maksimaliu sukibimu ir puikiais flotacinėmis savybėmis.

- ▶ Speciali gumos mišinio sudėtis leidžia padidinti padangų eigumą ir sumažinti eksploatacines išlaidas
- ▶ Padangų kontakcinė zona optimaliai pritaikyta įvairiam slėgiui
- ▶ Sutvirtintas padangų karkasas saugo nuo įpjovimų ir pradūrimų
- ▶ Mažesnis pasipriešinimas riedėjimui ženkliai sumažina degalų sąnaudas ir karkaso elementams tenkančią apkrovą, o tai užtikrina ilgą tarnavimo laiką

BKT Agrimax RT-765

70-os serijos BKT padangose dera išskirtinės eksploatacinės savybės ir nedidelis sutankinamasis poveikis dirvai.

- ▶ Ypatinga konstrukcijos, užtikrinančios tolygų nusidėvėjimą, dėka gruntkibiai ilgą laiką išsaugo savo eksploatacines savybes
- ▶ Gruntkibių forma centrinėje protektoriaus dalyje užtikrina valdymo tikslumą važiuojant keliais
- ▶ Ypatinga gruntkibių pagrindo forma gerina savaiminio valymosi savybes
- ▶ Didelis atsparumas įpjovimams, ypač važiuojant kietai dirvai

BKT Agrimax RT-855

Palyginti su standartinių serijų padangomis, šios padangos specialiai sukurtos didesnėms apkrovoms.

- ▶ Puikios flotacinės savybės mažina neigiamą spaudimo į dirvą poveikį
- ▶ Protektoriaus raštas garantuoja optimalų sukibimą, savaiminį valymąsi ir vairavimo komfortą
- ▶ Gruntkibių forma ir jų skaičius užtikrina idealų padangų išskirtinių eksploatacinių savybių ir tausojančio poveikio dirvai balansą
- ▶ Gumos mišinio sudėtis ir sutvirtintas karkasas užtikrina papildomą tvirtumą ir atsparumą apgadinimams

BKT Agrimax RT-945/RT-955

Siauro profilio padangose dera savybės, leidžiančios minimizuoti sutankinamąjį poveikį dirvai ir žalą apdorojamoms kultūroms.

- ▶ Dėl ypatingos gruntkibių formos padangos nedaro žalos dirvai ir jos nesutankina
- ▶ Gruntkibių briaunos užapvalintos, o tai leidžia išvengti padangų įsirėžimo į viršutinį dirvos sluoksnį
- ▶ Padangų konstrukcija leidžia padangoms lengvai atlaikyti judėjimą keliais tarp dirbamų laukų ir išsaugoti puikias eksploatacines savybes lauko sąlygomis

BKT Agrimax Fortis

Didelės galios traktoriams - itin didelė keliamoji galia esant nedideliam slėgiui.

- ▶ Specialus protektoriaus raštas leidžia tolygiai paskirstyti apkrovą kontakto dėmėje, o tai užtikrina nedidelį slėgį dirvai ir minimalų dirvos sutankinimą
- ▶ Itin patvarus karkasas užtikrina išskirtinį komfortą tiek važiuojant keliais, tiek dirbant laukus
- ▶ Platūs ir gilūs gruntkibiai garantuoja puikų sukibimą ir didelį atsparumą dėvėjimuisi

BKT Agrimax Teris

Padangos kombainams - ypatingos flotacinės savybės ir minimalus sutankinamasis poveikis dirvai.

- ▶ Ypatinga karkaso konstrukcija ir didelė kontakto dėmė užtikrina didelę keliamąją galią esant mažam slėgiui
- ▶ Specialaus dizaino protektoriaus briaunelė saugo padangą nuo apgadinimų
- ▶ Tvirtas daugiasluoksnis poliesterio karkasas užtikrina išskirtinį stabilumą ir puikų vairumą



BKT Agrimax Fortis



BKT Agrimax Force



BKT Agrimax Sirio HS



BKT Agrimax Spargo



Padangos Voltyre priekaboms ir puspriekabėms



Dydis	PR/LI	Protektorius	TL/TT	57 07562+	mm	mm	kg	km/h	bar
10"									
4.00-10	4PR/69A8	VOLTYRE K-96A	LK-35-11.7	578330	465	114	325	40	3.40
15"									
11L-15	12PR/121B	VOLTYRE AGRO IF-120	TL	576039	777	279	1450	50	3.50
9.5L-15SL	8PR/112B	VOLTYRE AGRO IF-127	TL	577418	767		1120	50	3.00
12.5L-15	12PR/126B	VOLTYRE AGRO IF-127	TL	577449	815	307	1700	50	3.50
11L-15SL	12PR/121B	VOLTYRE AGRO IF-127	TL	577463	787	274	1450	50	3.50
230/90-15 (8.25-15)	8PR/119A6	VOLTYRE YA-372	GK-105	579061	235	237	1360	30	3.50
230/90-15 (8.25-15)	8PR/119A6	VOLTYRE YA-372	GK-115	579078	235	237	1360	30	3.50
15.3"									
10.0/75-15.3	8PR/118A6	VOLTYRE TVL-2	TT	577784	760	264	1330	30	3.10
10.0/75-15.3	12PR/123A6	VOLTYRE TVL-2	TT	577791	760	264	1695	30	4.70
10.0/75-15.3	8PR/118A6	VOLTYRE TVL-2	LK-35-16.5	578361	760	264	1330	30	3.10
10.0/75-15.3	12PR/126A6	VOLTYRE TVL-2	LK-35-16.5	578378	760	264	1695	30	4.70
10.0/75-15.3	14PR/130A6	VOLTYRE TVL-2	LK-35-16.5	578385	760	264	1900	30	5.50
10.0/75-15.3	10PR/123A6	VOLTYRE TVL-2	LK-35-16.5	578798	760	264	1525	30	3.90
16"									
6.00-16	6PR/88A6	VOLTYRE VL-36	TT	577982	735	165	560	30	3.30
13.0/75-16	8PR/130A6	VOLTYRE VL-38	GK-115	578873	900	336	1900	30	2.40
13.0/75-16	14PR/141A6	VOLTYRE VL-38	GK-115	578880	900	336	2575	30	3.70
7.50-16	6PR/98A6	VOLTYRE YAF-399	LK-35-16.5	579177	805	205	750	30	2.80
9.00-16	10PR/121A8	VOLTYRE AGRO IR-107	GK-95	579276	855	234	1450	40	3.50
9.00-16	10PR/121A8	VOLTYRE AGRO IR-107	GK-105	579283	855	234	1450	40	3.50
9.00-16	10PR/121A8	VOLTYRE AGRO IR-107	GK-115	579290	855	234	1450	40	3.50
18"									
15.5/65-18	10PR/137A6	VOLTYRE KF-105A	GK-115	578941	980	350	2300	30	3.50
26.5"									
600/55-26.5	16PR /170A6	VOLTYRE Woodcraft DT-112	TT	579184	1333	600	6000	30	2.60
700/50-26.5	16PR /163A8	VOLTYRE Woodcraft DT-113	TT	579214	1373	700	4875	40	4.00

Voltyre-Prom yra viena iš pirmaujančių ir dinamiškai augančių padangų gamybos įmonių. Šiuo metu įmonė gamina daugiau kaip 100 dydžių padangas, tačiau pagrindinė gamyklos specializacijos sritis – žemės ūkio ir pramoninės paskirties padangos. Gamyklos produkciją noriai renkasi pasauliniai žemės ūkio technikos gamybos lyderiai.

Nuo 2013 metų spalio Voltyre-Prom priklauso tarptautinei korporacijai TITAN TIRE Corporation, kurios viena iš veiklos krypčių, kurioje korporacija užima vieną iš pirmaujančių pozicijų pasaulyje, yra žemės ūkio ir pramoninės paskirties padangų gamyba. Pasitelkusi įmonės TITAN TIRE Corporation patirtį, Voltyre-Prom didina gamybos modernizavimo tempus ir plečia šalies vidaus ir užsienio rinkose paklausių žemės ūkio ir pramoninės paskirties padangų asortimentą.



VOLTYRE K-96A

VOLTYRE VL-36

VOLTYRE VL-38

VOLTYRE VL-40

VOLTYRE AGRO IF-127

VOLTYRE AGRO IR-107

VOLTYRE AGRO IF-120



VOLTYRE YA-372



VOLTYRE TVL-2



VOLTYRE YAF-399



VOLTYRE KF-105A



VOLTYRE WOODCRAFT DT-112



VOLTYRE WOODCRAFT DT-113

Padangos Voltyre traktoriams ir kombainams



Dydis	PR/LI	Protektorius	TL/TT	57 07562+	mm	mm	kg	km/h	bar
10"									
5.00-10	4PR/70A6	VOLTYRE V-19AM	LK-35-11.7	578354	530	130	330	30	3.00
4.00-10	4PR/49A6	VOLTYRE C-91	LK-35-11.7	579146	485	112	185	30	2.20
15.3"									
10.0/75-15.3	10PR/123A6	VOLTYRE VL-30	LK-35-16.5	578781	780	264	1525	30	3.90
16"									
6.50-16	6PR/91A6	VOLTYRE YA-387-1	LK-35-16.5	578293	760	175	615	30	3.10
6.00-16	6PR/88A6	VOLTYRE VL-36	LK-35-16.5	578309	735	165	560	30	3.30
12.00-16	8PR/126A6	VOLTYRE AGRO IR-110	GK-115	578859	924	305	1700	30	2.50
13.0/75-16	8PR/130A6	VOLTYRE VL-38	GK-115	578873	900	336	1900	30	2.40
13.0/75-16	14PR/141A6	VOLTYRE VL-38	GK-115	578880	900	336	2575	30	3.70
6.00-16	6PR/88A6	VOLTYRE L-225	LK-35-16.5	579153	750	165	560	30	3.30
7.50L-16	2PR/72A6	VOLTYRE AGRO DR-102	LK-35-16.5	579207	705	205	250	30	0.80
9.00-16 (260/95-16)	10PR/125A6	VOLTYRE YA-324A	GK-95	579245	855	234	1550	35	3.50
9.00-16	10PR/123A7	VOLTYRE YA-324A	GK-115	579269	855	234	1550	35	3.50
7.50L-16	4PR/98/86A6	VOLTYRE AGRO DR-102	TT	606859	705	205	530	30	2.40
16.1"									
16.5L-16.1SL	10PR	TITAN TRAC IMPL I3	TL	430478	1016	419	2360	50	2.50
20"									
11.2-20	8PR/114A6	VOLTYRE F-35	TT	578811	985	284	1180	30	2.10
11.2-20	8PR/114A6	VOLTYRE F-35	GK-50	578828	985	284	1180	30	2.10
11.2-20	8PR/120A8	VOLTYRE VL-40	TT	578835	1005	284	1400	40	2.40
11.2-20	8PR/120A8	VOLTYRE VL-40	GK-50	578842	1005	284	1400	40	2.40
360/70R20	120A8/117B	VOLTYRE VL-44	TT	579115	1042	357	1400	40	1.60
7.50-20	6PR/103A6	VOLTYRE V-103	LK-35-16.5	579191	915	205	875	30	2.80
8.3-20	8PR/102A6	VOLTYRE V-105A	TT	579221	912	211	850	30	2.50
8.3-20	8PR/102A6	VOLTYRE V-105A	GK-50	579238	912	211	850	30	2.50
9.00-20	6PR/111A8	VOLTYRE VL-45	GK-50	579306	930	234	1100	40	2.40
7.50-20	6PR/103A8	VOLTYRE VL-49	LK-35-16.5	599878	915	205	875	40	2.75
24"									
14.9R24	126A8	VOLTYRE AGRO DR-105	TL	576244	1245	378	1700	40	1.60
420/70R24	130A8/127B	VOLTYRE AGRO DR-106	TL	576589	1245	418	1900	40	1.60
18.4R24	139A8	VOLTYRE AGRO DR-105	TT	579016	1395	467	2430	40	1.60
21.3R24	140A6	VOLTYRE AGRO DR-108	TT	579054	1400	540	2500	30	1.60
21.3R24	140A8	VOLTYRE AGRO DR-108	GK-105	579085	1400	540	2500	30	1.60



VOLTYRE C-91



VOLTYRE V-19AM



VOLTYRE V-103



VOLTYRE V-105A



VOLTYRE YA-242 AB



VOLTYRE YA-324A



VOLTYRE YA-387-1



VOLTYRE L-225



VOLTYRE AGRO IR-110



VOLTYRE F-35



VOLTYRE VL-30



VOLTYRE VL-41



VOLTYRE VL-44



VOLTYRE VL-45



VOLTYRE VL-49

Padangos Voltyre traktoriams ir kombainams



Dydis	PR/LI	Protektorius	TL/TT	57 07562+	mm	mm	kg	km/h	bar
24"									
360/70R24	122A8/119B	VOLTYRE VL-44	TT	579122	1152	357	1500	40	1.60
380/70R24	125A8/122B	VOLTYRE VL-44	TT	579139	1190	380	1650	40	1.60
14.9R24	126A8/123B	VOLTYRE AGRO DR-105	TT	586205	1245	378	1700	40	1.60
420/70R24	130A8/127B	VOLTYRE AGRO DR-106	TT	600437	1478	479	1900	40	1.60
26"									
28.1R26	12PR/158A8	VOLTYRE FD-12M	TT	579092	1735	728	4250	40	1.60
28.1R26	12PR/158A8	VOLTYRE VL-41	TT	579108	1722	728	4250	40	1.60
23.1-26	12PR/153A6	VOLTYRE YA-242 AB	TT	596686	1605	587	3650	30	1.80
28.1R26	173A8	VOLTYRE FD-12M	TT	606729	1735	728	6500	40	2.60
620/75R26	153A8/150B	VOLTYRE AGRO DR-111	TT	023264	1590	625	3650	40	1.60
28"									
420/85R28	139A8/136B	VOLTYRE AGRO DR-109	TL	576596	1425	438	2430	40	1.60
600/65R28	147A8/144B	VOLTYRE AGRO DR-109	TL	576688	1491	591	3075	40	1.60
12.4R28	8PR/122A6	VOLTYRE YAF-394	TT	578866	1250	315	1500	30	2.30
600/65R28	152A8/147D	VOLTYRE AGRO DR-109	TL	599991	1491	591	3550	40	2.00
420/70R28	6PR/130A6	VOLTYRE YA-428	TT	600529	1349	418	1900	30	1.60
30"									
480/70R30	152A8	VOLTYRE AGRO DF-2	TL	576602	1478	479	3550	40	3.20
600/70R30	155A8/B	VOLTYRE AGRO DR-117	TL	576978	1649	594	3875	40	1.80
420/90R30	142A8/B	VOLTYRE AGRO DR-116	TL	577050	1496	452	2650	40	1.60
16.9R30	14PR/155A8	VOLTYRE VL-29	TT	578958	1475	429	3875	40	3.60
16.9R30	8PR/137A8	VOLTYRE VL-29	TT	578965	1475	429	2300	40	1.60
18.4/78-30	10PR	VOLTYRE YA-319	TT	578996	1525	490	2900	30	1.80
18.4/78-30	8PR/139A6	VOLTYRE YA-319	TT	579009	1525	490	2430	30	1.40
18.4/78-30	12PR/149A6	VOLTYRE YA-319	TT	580562	1525	490	3250	30	2.30
18.4R30	10PR/146A8	VOLTYRE FVL-234	TT	600505	1545	467	3000	40	2.00
18.4R30	8PR/142A8	VOLTYRE FVL-234	TT	600512	1545	467	2650	40	1.60
480/70R30	141A8/138B	VOLTYRE VL-44	TT	601151	1478	479	2575	40	1.60
32"									
650/75R32	167A8/164B	VOLTYRE AGRO DF-101	TL	576695	1789	655	5450	40	2.40
650/75R32	172A8/169B	VOLTYRE AGRO DF-101	TL	576701	1789	655	6300	40	3.20
800/65R32	172A8	VOLTYRE AGRO DF-1	TL	576794	1853	818	6300	40	2.40
30.5L-32	164A6	VOLTYRE AGRO DT-118	TL	577289	1824	820	5000	30	1.80
30.5LR32	181A8/B	VOLTYRE AGRO DT-118	TL	577319	1773	762	8250	40	



VOLTYRE FD-12M



VOLTYRE YA-166



VOLTYRE YA-183



VOLTYRE YAF-318



VOLTYRE YA-319



VOLTYRE YAF-394



VOLTYRE YA-428



VOLTYRE FVL-234



VOLTYRE VL-26



VOLTYRE VL-28



VOLTYRE VL-29



VOLTYRE VL-31



VOLTYRE VL-32



VOLTYRE F-2 AD

Padangos Voltyre traktoriams ir kombainams



Dydis	PR/LI	Protektorius	TL/TT	57 07562+	mm	mm	kg	km/h	bar
32"									
9.5-32	8PR/117A6	VOLTYRE AGRO DN-104B	TT	579313	1250	241	1285	30	2.80
9.5R32	112A8	VOLTYRE AGRO DN-104	TT	579337	1245	241	1120	40	1.60
9.5-32	8PR/117A6	VOLTYRE TYREX AGRO	TT	591971	1250	241	1285	30	2.80
9.5R32	112A8	VOLTYRE TYREX AGRO	TT	591995	1120	241	1120	40	1.60
800/65R32	172A8	VOLTYRE AGRO DR-103	TL	600413	1853	818	6300	40	2.40
800/65R32	167A8/164B	VOLTYRE AGRO DR-103	TT	606781	1853	818	5450	40	1.60
34"									
16.9R34	139A8	VOLTYRE VL-26	TT	578972	1575	429	2430	40	1.60
18.4R34	8PR/144A8	VOLTYRE VL-31	TT	579023	1645	467	2800	40	1.60
18.4R34	10PR/148A8	VOLTYRE VL-31	TT	579030	1645	467	3150	40	2.00
18.4R34	14PR/157A8	VOLTYRE VL-31	TT	594910	1645	467	4125	40	3.00
480/70R34	143A8/140B	VOLTYRE VL-44	TT	602202	1580	480	2725	40	1.60
38"									
520/85R38	155A8/152B	VOLTYRE AGRO DR-109	TL	576619	1849	536	3875	40	1.60
710/70R38	166A8/163B	VOLTYRE AGRO DR-109	TL	576770	1959	716	5300	40	1.60
13.6-38	6PR/125A7	VOLTYRE YA-166	TT	578897	1565	345	1850	30	1.60
13.6R38	128A6	VOLTYRE YAF-318	TT	578903	1550	345	1800	30	1.60
15.5-38	8PR/133A6	VOLTYRE F-2 AD	TT	578910	1570	394	2060	30	1.80
15.5-38	10PR/137A6	VOLTYRE F-2 AD	TT	578927	1570	394	2320	30	2.30
15.5R38	8PR/134A8	VOLTYRE F-2 A	TT	578934	1565	394	2120	40	1.60
16.9R38	8PR/141A8	VOLTYRE VL-28	TT	578989	1675	429	2575	40	1.60
18.4R38	8PR/146A8	VOLTYRE VL-32	TT	579047	1750	467	3000	40	1.60
18.4R38	165A8 16PR	VOLTYRE VL-32	TT	594989	1750	467	5150	40	3.10
16.9R38	144A8 10PR	VOLTYRE VL-28	TT	598024	1675	429	2800	40	1.80
480/70R38	145A8/142B	VOLTYRE VL-44	TT	602998	1681	479	2900	40	1.60
42"									
710/70R42	176A8/B	VOLTYRE AGRO DR-117	TL	576930	2081	716	7100	40	2.80
620/70R42	160A8/B	VOLTYRE AGRO DR-117	TL	576954	1979	625	4500	40	1.60
520/85R42 (20.8R42)	157A8/B	VOLTYRE AGRO DR-116	TL	577012	1988	541	4125	40	1.60
9.5-42	6PR/116A6	VOLTYRE YA-183	TT	579320	1505	241	1250	30	2.10
46"									
480/80R46	158A8/B	VOLTYRE AGRO DR-119	TL	577258	2005	490	4250	40	2.50



VOLTYRE AGRO DF-1 VOLTYRE AGRO DF-2 VOLTYRE AGRO DF-101 VOLTYRE AGRO DR-102 VOLTYRE AGRO DN-104 (B) VOLTYRE AGRO DR-105 VOLTYRE AGRO DR-106



VOLTYRE AGRO DR-108 VOLTYRE AGRO DR-109 VOLTYRE AGRO DR-111 VOLTYRE AGRO DR-116 VOLTYRE AGRO DR-117 VOLTYRE AGRO DT-118 VOLTYRE AGRO DR-119

Sudvejinti ratai STARCO GS – patvaresni, stabilesni ir patikimesni!



STARCO GS

Sudvejintų ratų sistemos traktoriams, kombainams, žemės ūkio mašinoms ir kitoms transporto priemonėms kuriamos ir gaminamos nuosavoje STARCO gamykloje.

Kodėl verta rinktis sudvejintus ratus STARCO GS?

- ▶ **Mažesnis slėgis į dirvą**
Mažesni vėžės pėdsakai
- ▶ **Didesnė traukos jėga**
Geresnis protektoriaus ir dirvos sukibimas
Mažesnis buksavimas



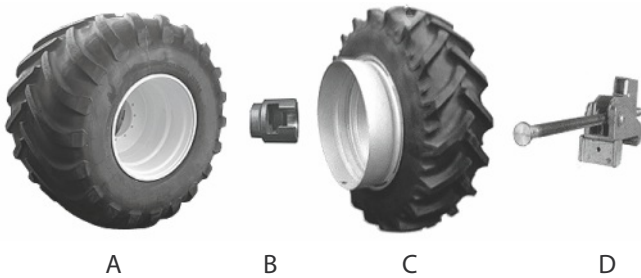
Savybės:

- ▶ didesnis pravažumas ir stabilumas (pvz., važiuojant drėgna dirva)
- ▶ mažesnis buksavimas ir didesnis našumas
- ▶ mažesnės degalų sąnaudos
- ▶ mažesnės laiko sąnaudos
- ▶ didesnis greitis
- ▶ mažesnės gamybinės išlaidos
- ▶ didesnis apdorojamo ploto našumas

Sudvejinti ratai gali būti montuojami kombainuose, siauri sudvejinti ratai gali būti naudojami auginamų kultūrų – kukurūzų, cukrinių runkelių, saulėgrąžų, bulvių – tarpueilių apdorojimui.

Kokybė, pelnusi pasitikėjimą...

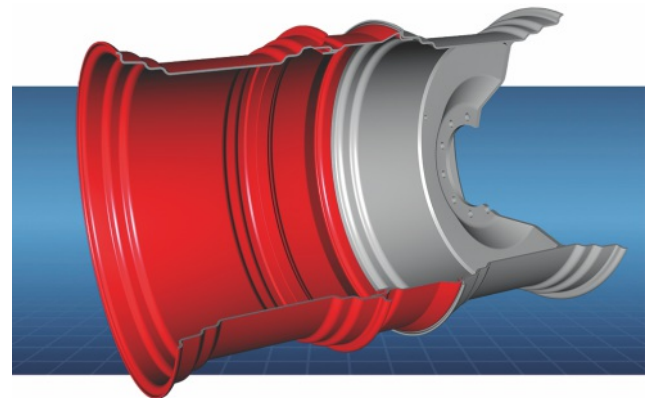
Sudvejintų ratų sistemų STARCO GS dėka galingiausios žemės ūkio mašinos įgyja daugiafunkčę paskirtį.



- A: Transporto priemonės vidinis ratas
- B: Gaubtelinė veržlė HD-Plus (užsukama ant vidinio transporto priemonės rato)
- C: Sudvejintas išorinis ratas su privirintu skirstomuoju elementu
- D: HD trauklė komplektuojama su gnybto sraigtu HD-Plus

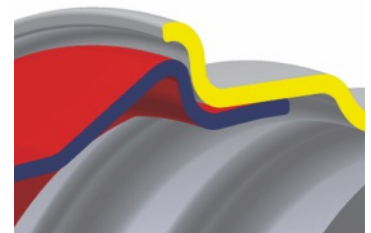
Daugiafunkčės paskirties transporto priemonėms eksploatuoti būtina atitinkama greito ratų sujungimo sistema. Tvirtinama itin patvariai – dirbant automatinio režimu, ypatingos patentuotos trauklių tvirtinimo prie skiriamojo žiedo sistemos dėka. Aukšto lygio saugumas garantuojamas net ir sudėtingiausiomis eksploatavimo sąlygomis.

- ▶ Visos aukštos kokybės dalys yra pagamintos Europoje
- ▶ Gamyba sertifikuota pagal ISO 9001
- ▶ Skiriamieji žiedai sukalibruoti daugelį kartų
- ▶ Sudedamųjų dalių patvarumas buvo sėkmingai išbandytas Vokietijoje
- ▶ Visoms sudedamosioms dalims suteikiama 2 metų garantija
- ▶ Leidžiama eksploatuoti kartu su pirmaujančių pasaulio gamintojų technika
- ▶ Tinka visų tipų bet kokio galingumo mašinoms
- ▶ Greitai ir nesudėtingai montuojamos (montuoti gali vienas asmuo)



Patentuotos sistemos ir naujų multikalibruotų DTS skyriklių dėka traktoriams, kurių galia neviršija 310 AJ, pakanka vos trijų HD-Plus trauklių vienam ratui. Tokiu būdu Jūs sutaupysite lėšas!

**DTS
SYSTEM**



EUROPINĖ KOKYBĖ!

Bohnenkamp

■ ■ ■ Moving Professionals

KOKYBĖS
GARANTIJA



Bohnenkamp Group kompanija, įkurta 1950 metais Vokietijoje, yra stambiausia Europoje padangų, kamerų, komplektinių ratų, diskų, ašių, sudvejintų ratų sistemų ir kitų komplektacijos priedų tiekėja žemės ūkio technikos gamintojams ir naudotojams, pramoninei, kalnakasybos ir kitai spec. technikai, taip pat krovininiams automobiliams ir priekaboms.



Mes atstovaujame žinomus pasaulio gamintojus - BKT, KENDA, DEESTONE, STARCO, TITAN/VOLTYRE, WINDPOWER, FAD ASSALI, NEXEN ir kt.

Visai gaminamai ir tiekiamai produkcijai be apribojimų galioja STANDARTINĖ GAMINTOJO GARANTIJA ir visam eksploatacijos laikui kompanijos PAPILDOMA GARANTIJA, užtikrinanti greitą vartotojo pretenzijų išnagrinėjimą ir prekės pakeitimą nauja, jei aptinkamas gamyklinis brokas.



Bendrovės "Bohnenkamp" sandėliuose visada laikomos visos asortimento padangos, ratlankiai ir kameros, skirtos traktoriams, ekskavatoriams, greideriams ir kitai pramoninei ir žemės ūkio technikai.

Jei Jus domina mūsų tiekiamos produkcijos kainos ir asortimentas, maloniai prašome kreiptis į mūsų kompanijos pardavimų ofisą.



UAB "Bohnenkamp"

Konstitucijos pr. 9-7, Vilnius,
LT-09307, Lietuva

Tel. +370 52332611, +370 52332355

Fax +370 5 2784809

e-mail: info@starco.lt; info@bohnenkamp.lt